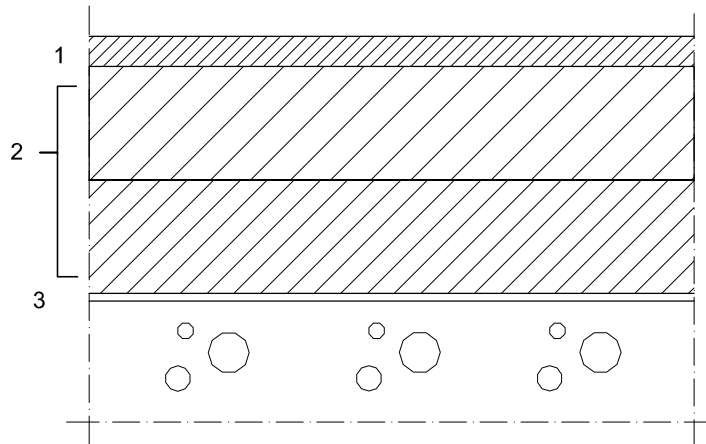


Rakennuskohde	Urheilu- ja monitoimitilojen linoleumijoustolattia
Suunnittelija	Päiväys

### Rakenneleikkaus 1:1



## DLW SYSTEM K - linoleumijoustolattia

ALUEJOUSTAVA TYYPPI 3, EN 14904 HYVÄKSYTTY

1	DLW Linodur Sport	4 mm
2	System K - alusrakenne	
	- kantava ja jakava kerros, syväpontattu koivuvaneri	15 mm
	- joustinkerros, P.U. Foam - tiheys 80kg/m <sup>3</sup>	15 mm
3	Alujet Floorjet Reflex - kosteussulku	1.2 mm

Rakennekorkeus 35 mm

ISO 9001:2000 laatusertifikaatti  
 ISO 14001 ympäristösertifikaatti  
 IHF, FIBA hyväksytty

Tekniset vaatimukset / SFS - EN 14904		Käyttöturvallisuuden vaatimukset / SFS - EN 14904	
Pallon pystykimpoavuus (pomppu)	97%	Kitka	hyväksytty
Pyöräkuorman kestävyys	hyväksytty	Iskunvaimennuskyky (voiman palautus)	55%
Palokäyttämättömyys	C <sub>1</sub> -S2	Pystysuuntainen muodonmuutos	≥1,8<3,5
Peilikiilto	hyväksytty		
Painuman kestävyys	0,13mm		

### Alustavaatimukset:

Tilaaaja vastaa pohjasta. Kosteussulku. Betoni, joka on hiottu ja imuroitu, tarvittaessa tasoitettu. Betonin suoruus 2 m / ± 3 mm. Betonin kosteus max. 75 / 85% (RYL 2013).

### Käyttökohteet:

Monitoimikäyttö, palloilu ammattikäyttö